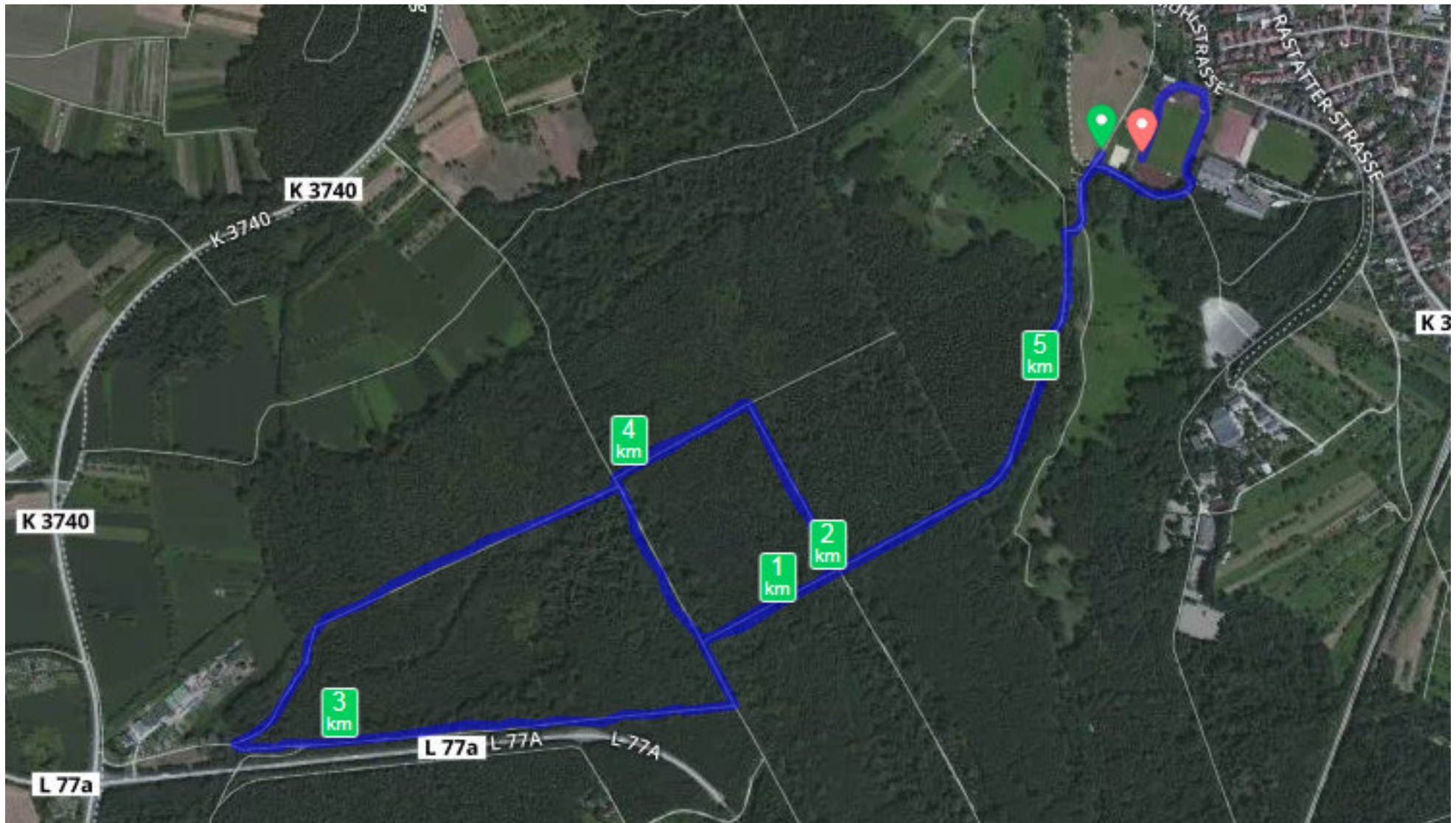


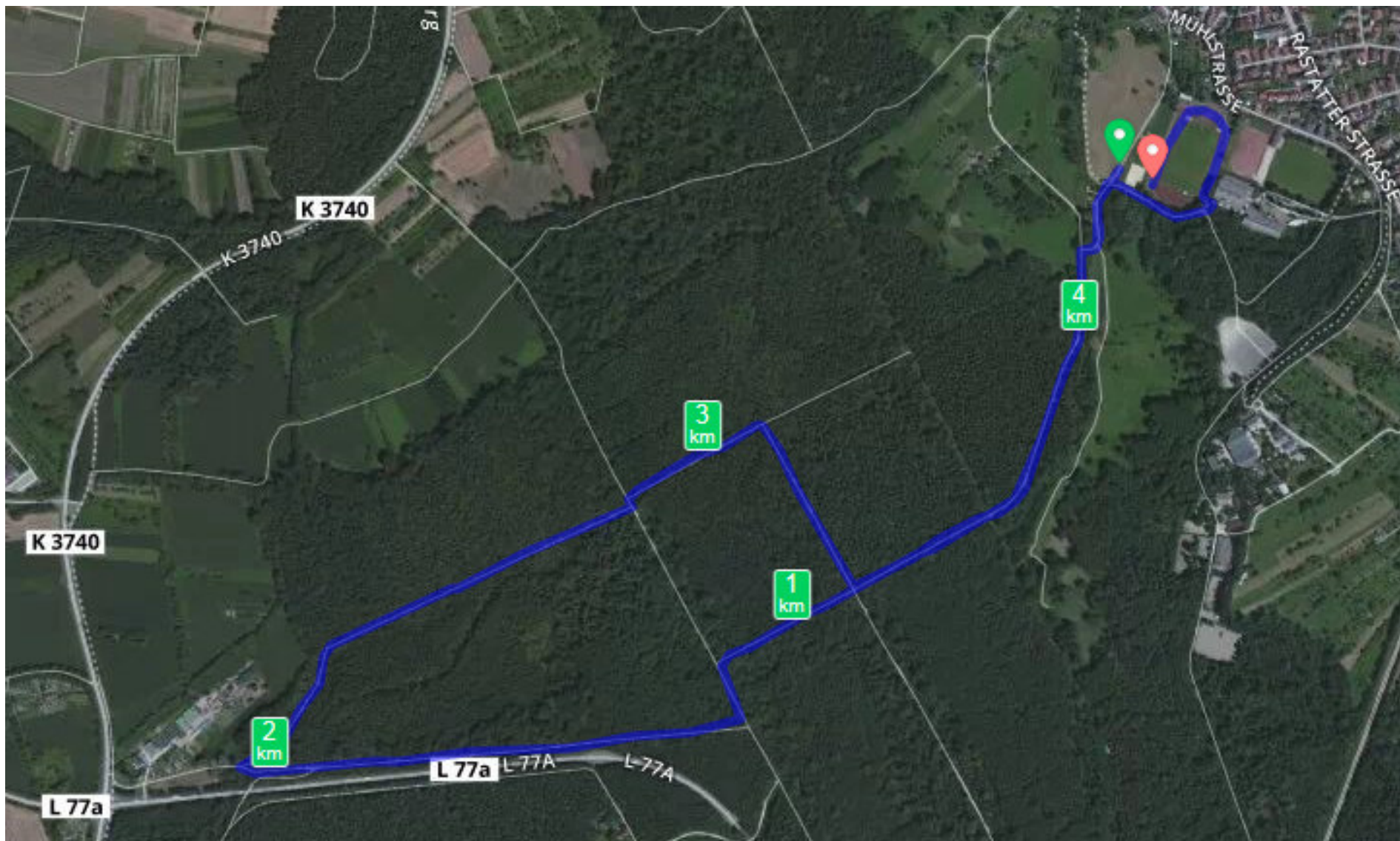
# Strecken der Baden-Württembergischen Waldlaufmeisterschaften 2017 am 04.11.2017 in Ötigheim (Ziel = 100m-Ziel im Stadion, Start außerhalb)

Lauf 1: Strecke ca. 5.900 m (M30/35 u. M40/M45)

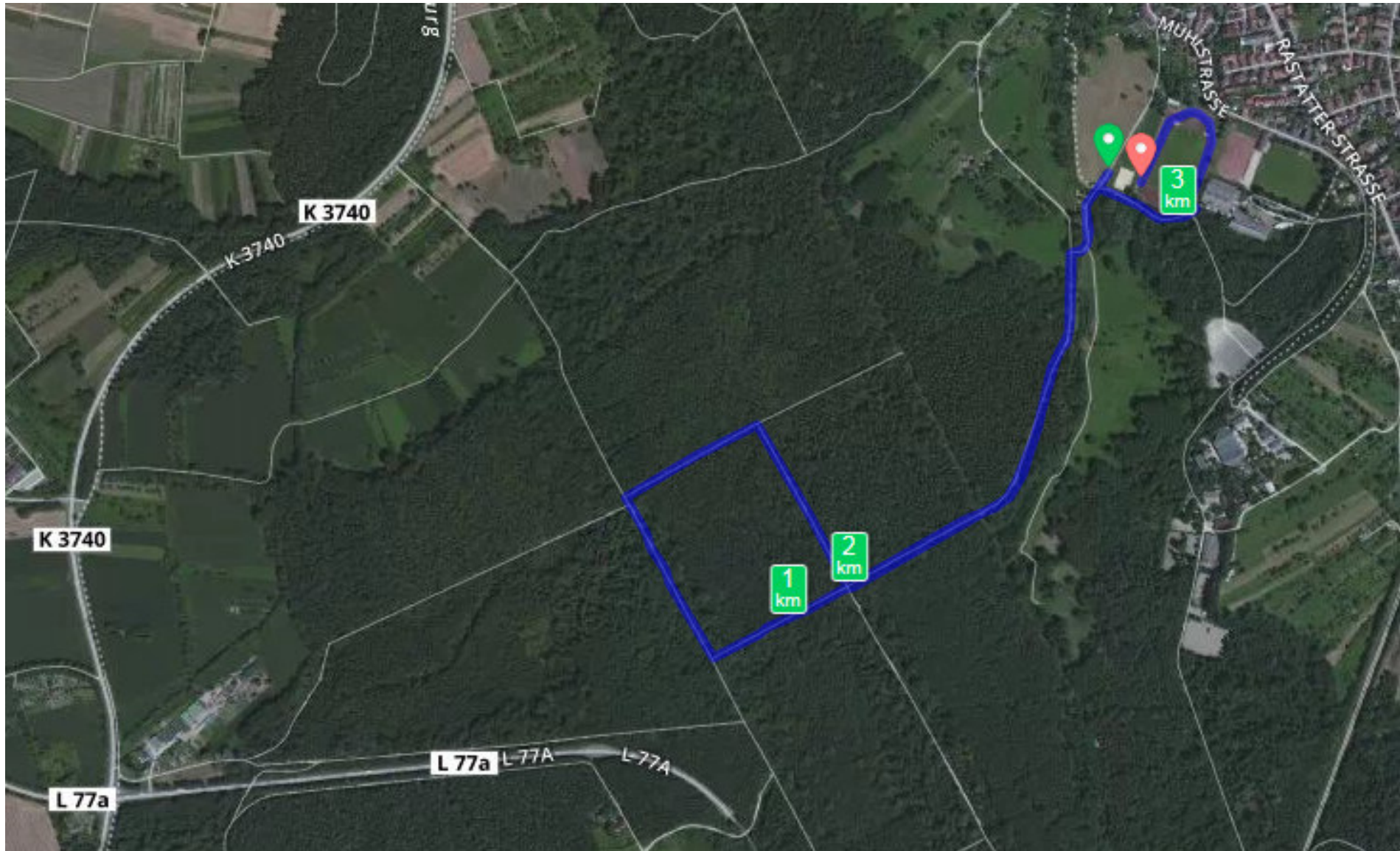
Start: 10:30 Uhr



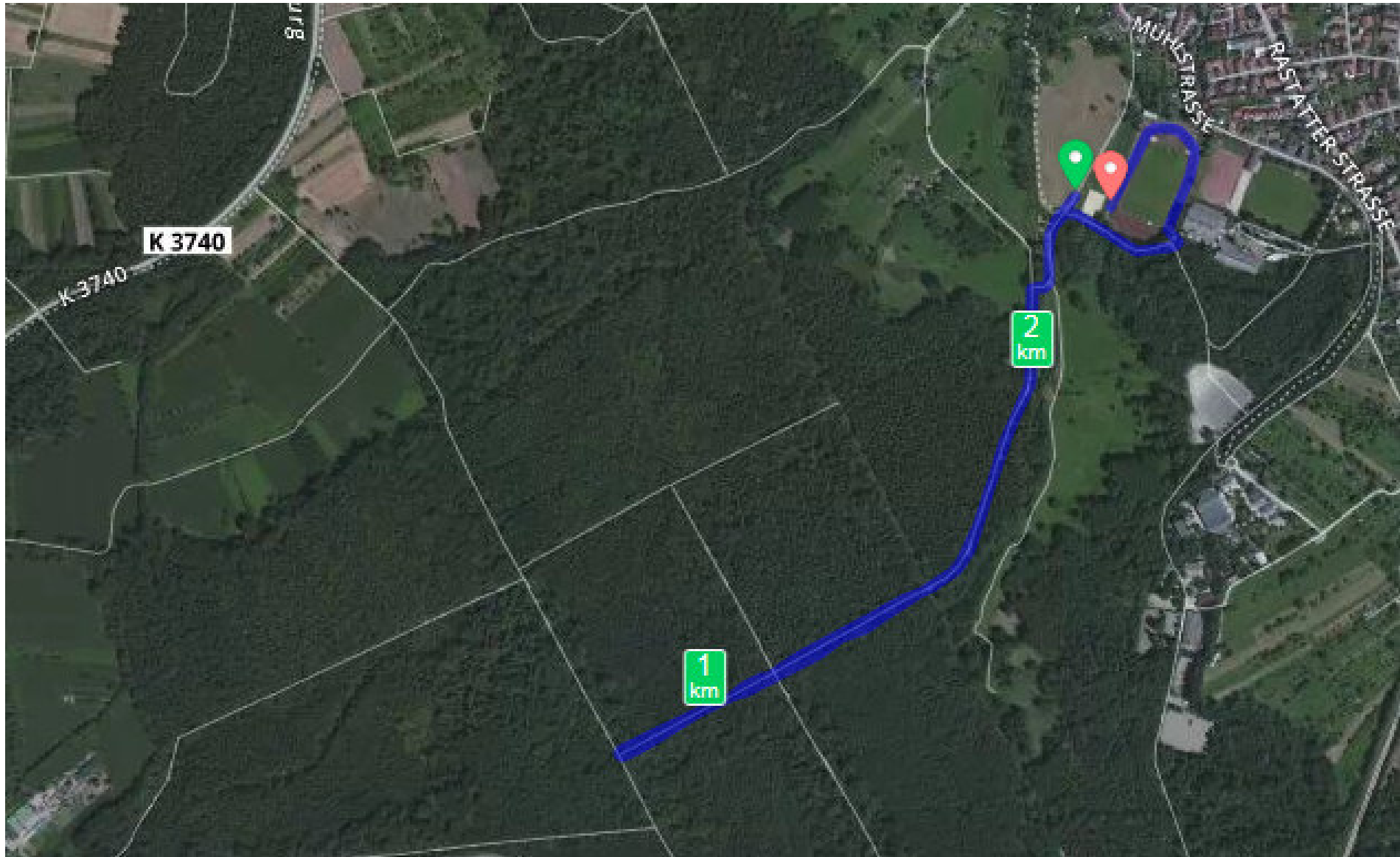
**Lauf 2 + 3: Strecke ca. 4.900 m (M50-M70<sup>+</sup> / Frauen, Juniorinnen U23, W30 + W35 / Junioren U23 + männl. Jugend U20)**  
**Start: 11:00/11:30 Uhr**



**Lauf 4 + 5: Strecke ca. 3.450 m (Männer – Mittelstrecke / Seniorinnen W40-W70<sup>+</sup> / männl. Jugend U18)**  
**Start: 12:00/12:30 Uhr**

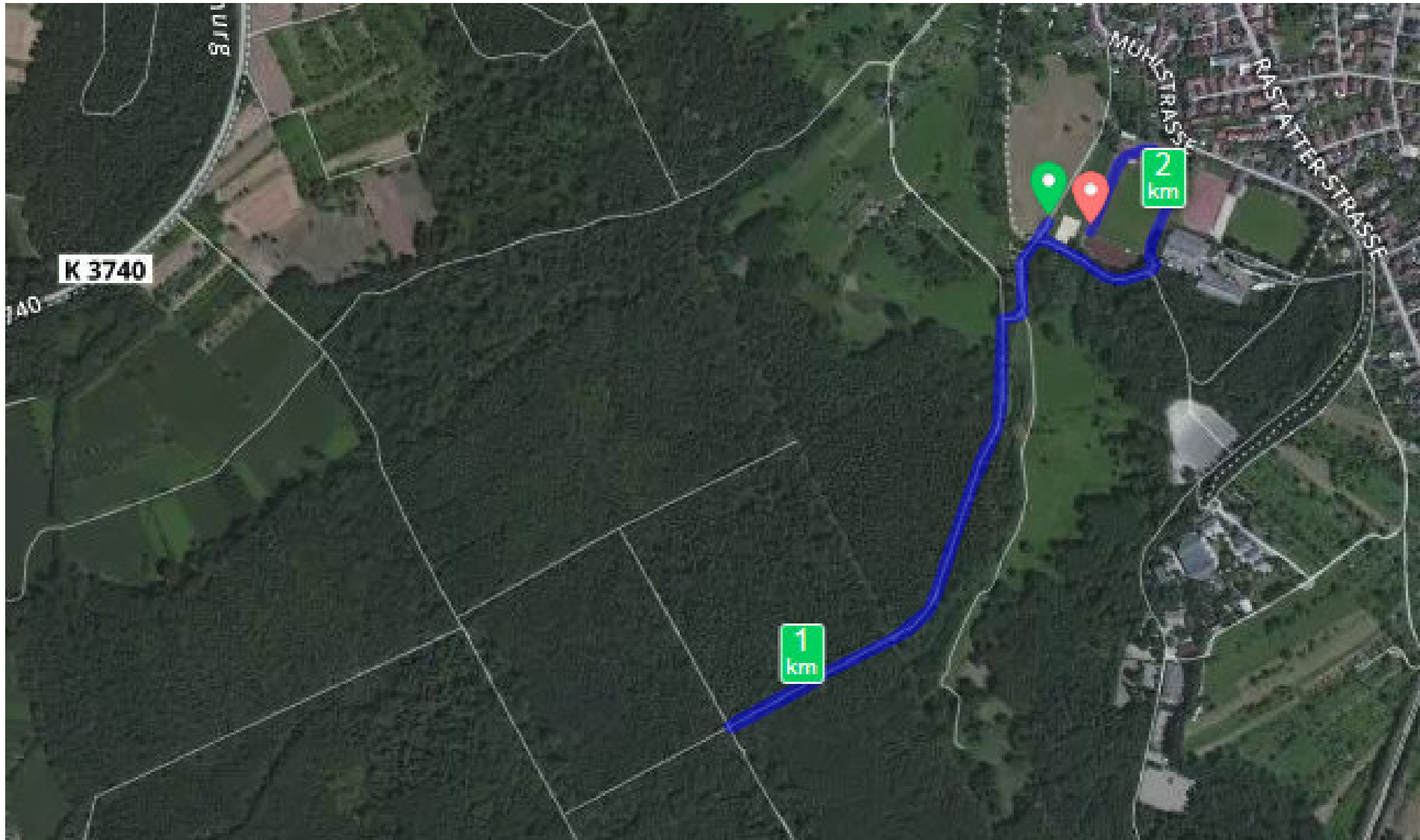


**Lauf 6 + 7: Strecke ca. 2.850 m (männl. Jugend U16 / weibl. Jugend U18+U20)**  
**(Achtung: Wendestrecke – bitte rechts laufen) Start: 13:00/13:20 Uhr**



**Lauf 8: Strecke ca. 2.300 m (weibl. Jugend U16)**  
**(Achtung: Wendestrecke – bitte rechts laufen)**

**Start: 13:40 Uhr**



**Lauf 9: Strecke ca. 9.600 m (Männer – Langstrecke)**  
**(2 Runden á ca. 4.800 m)**

**Start: 14:00 Uhr**

