

Baden-Württembergische Crosslauf-Meisterschaften

22.01.2019

Ort:	Stockach
Sportstätte:	OT Hindelwangen, Braunenbergr., 78333 Stockach
Termin:	Samstag, 09. Februar 2019
Meldeschluss:	Dienstag, 29. Januar 2019

- Veranstalter:** ArGe der Baden-Württembergischen Leichtathletik-Verbände
- Ausrichter:** Badischer Leichtathletik-Verband
- Örtl. Ausrichter:** TG Stockach / Bezirk Hegau-Bodensee
- Telefon:** In Notfällen (z.B. Stau bei Anreise etc.) steht am Veranstaltungstag folgende Rufnummer zur Verfügung: 0178-5850 722
- Meldungen:** Beim jeweiligen Landesverband ausschließlich über ladv.de
- Teilnahmeberechtigung:** siehe allgemeine Ausschreibungsbestimmungen.
 Aktive/U23: Jugend U18 und jünger sind nicht teilnahmeberechtigt
 Jugend U20: Jugend U16 und jünger sind nicht teilnahmeberechtigt
 Jugend U18: M/W 14 und jünger sind nicht teilnahmeberechtigt
 Jugend U16: Jugend U14 und jünger sind nicht teilnahmeberechtigt
- Streckenbeschreibung:** Ausschließlich Wiesengelände mit Anstiegen; durchgängig mit Spikes belaufbar. Rundenlänge kleine Runde ca. 800m, große Runde 1500m (s. Grafik am Ende der Ausschreibung).
 Wasser und Teeauschank beim Ziel.

Wettbewerbe und Startzeiten:

Uhrzeit	Lauf	Klasse	Runden	Jahrgänge	Länge (ca.)
11:40 Uhr	L1	M/WJ U12**	1 kl. Rd	2008/2009	ca. 0,8 km
11:50 Uhr	L2	M/WJ U14**	2 kl. Rd.	2006/2007	ca. 1,6 km
12:00 Uhr	L3	MJU16	1 kl. + 1 gr. Rd	2004/2005	ca. 2,3 km
12:15 Uhr	L4	WJU16	1 kl. + 1 gr. Rd	2004/2005	ca. 2,3 km
12:30 Uhr	L5	Mittelstrecke Männer	1 kl. + 2 gr. Rd.	1985-1999	ca. 3,8 km
		MJU18	1 kl. + 2 gr. Rd.	2002/2003	ca. 3,8 km
13:00 Uhr	L6	WJU18	2 kl. + 1 gr. Rd	2002/2003	ca. 3,1 km
		WJU20	2 kl. + 1 gr. Rd.	2000/2001	ca. 3,1 km
		W45 - W75+	2 kl. + 1 gr. Rd.	1974 und jünger	ca. 3,1 km
		M60 - M75+	2 kl. + 1 gr. Rd.	1959 und jünger	ca. 3,1 km

BADISCHER LEICHTATHLETIK-VERBAND E.V.

Am Fächerbad 5, 76131 Karlsruhe
 Tel. +49 721 18385-0 Fax +49 721 18385-20
 E-Mail gs@blv-online.de Internet www.blv-online.de

WÜRTT. LEICHTATHLETIK-VERBAND E.V.

Fritz-Walter-Weg 19, 70372 Stuttgart
 Tel. +49 711 28077701 Fax +49 711 28077720
 E-Mail info@wlv-sport.de Internet www.wlv-sport.de

13:30 Uhr	L7	MJU20	3 gr. Rd.	2000/2001	ca. 4,5 km
		M45 - M55	3 gr. Rd.	1974-1960	ca. 4,5 km
14:05 Uhr	L8	Frauen / WU23 / W35 / W40	3 gr. Rd.	1999-1975	ca. 4,5 km
14.40 Uhr	L9	Langstrecke Männer / MU23 / M35 / M40	6 gr. Rd.	1999-1975	ca. 9,0 km

(Änderungen vorbehalten – sowohl Streckenlänge als auch Startzeiten)

****Rahmenprogramm; keine Meisterschaftswertung!!!**

Wertungen:

Jede Teilnehmerin und jeder Teilnehmer wird grundsätzlich in der Altersklasse gewertet, die ihrem/ seinem Geburtsjahrgang entspricht (keine Durchlaufwertung). Bei den Läufen L8 und L9 erfolgt zunächst eine Wertung bei den Aktiven (Durchlaufwertung Einzel und Mannschaft). Zusätzlich erfolgt eine Altersklassenwertung gemäß nachfolgender Liste. Soll aus Gründen der Mannschaftswertung bei den Senioren/Seniorinnen eine Meldung für eine jüngere Altersklasse gewertet werden, ist dies ausdrücklich zu vermerken. Die Einzelwertung erfolgt dann ebenfalls in der jüngeren Altersklasse.

a) Einzelwertungen männlich

- L3 M15, M14
- L5 M, MJU18
- L6 M60, M65, M70, M75+
- L7 MJU20, Senioren M45, M50, M55
- L9 M (Durchlaufwertung); MU23, M35, M40

b) Einzelwertungen weiblich

- L4 W15, W14
- L6 WJU20, WJU18; W45, W50, W55, W60, W65, W70, W75+
- L8 W (Durchlaufwertung); WU23, W35, W40

c) Mannschaftswertungen

Die 3 Zeitbesten eines Vereins/einer LG in jeder Klasse und einem Lauf bilden eine Mannschaft. Die Mannschaftswertung erfolgt durch Platzaddition. Bei Punktgleichheit zweier Mannschaften ist die Mannschaft besser platziert, die den besseren drittplatzierten Läufer/die bessere drittplatzierte Läuferin hat.

- L3 MJU16
- L5 Männer, MJU18
- L6 Senioren M60+ (zusammengefasst)
- L7 MJU20; Senioren M45-M55 (zusammengefasst)
- L9 Hauptwertung Männer: M, MU23, M35-M40 zusammengefasst (Durchlaufwertung)
Zusatzwertung: MU23; Senioren M35/M40 zusammengefasst

- L4 WJU16
- L6 WJU20, WJU18; W45+ (zusammengefasst)
- L8 Hauptwertung Frauen: W, WU23, W35-W40 zusammengefasst (Durchlaufwertung)
Zusatzwertung: WU23; Seniorinnen W35/W40 zusammengefasst

Hinweise:

- Zeitmessung:** Die Zeitmessung erfolgt mittels Transponder in der Startnummer.
- Startunterlagen:** Haupteingang Nellenburghalle
- Nachmeldungen:** Sind bis 60 Minuten vor Beginn des jeweiligen Laufes möglich.
- Umkleidung/Duschen:** Nellenburghalle; Kleiderdepot bei Start/Ziel (Zelt).
- Siegerrehrungen:** Für die Plätze 1 bis 3 für alle Klassen und Mannschaften, außer JU18 und JU16 (Platz 1-8); Nellenburghalle.
- Startgeld:** Meisterschaftswertungen: s. Allgemeine Ausschreibungsbestimmungen;
Rahmenwettbewerbe: 3€ zzgl. evtl. 2€ Nachmeldegebühr

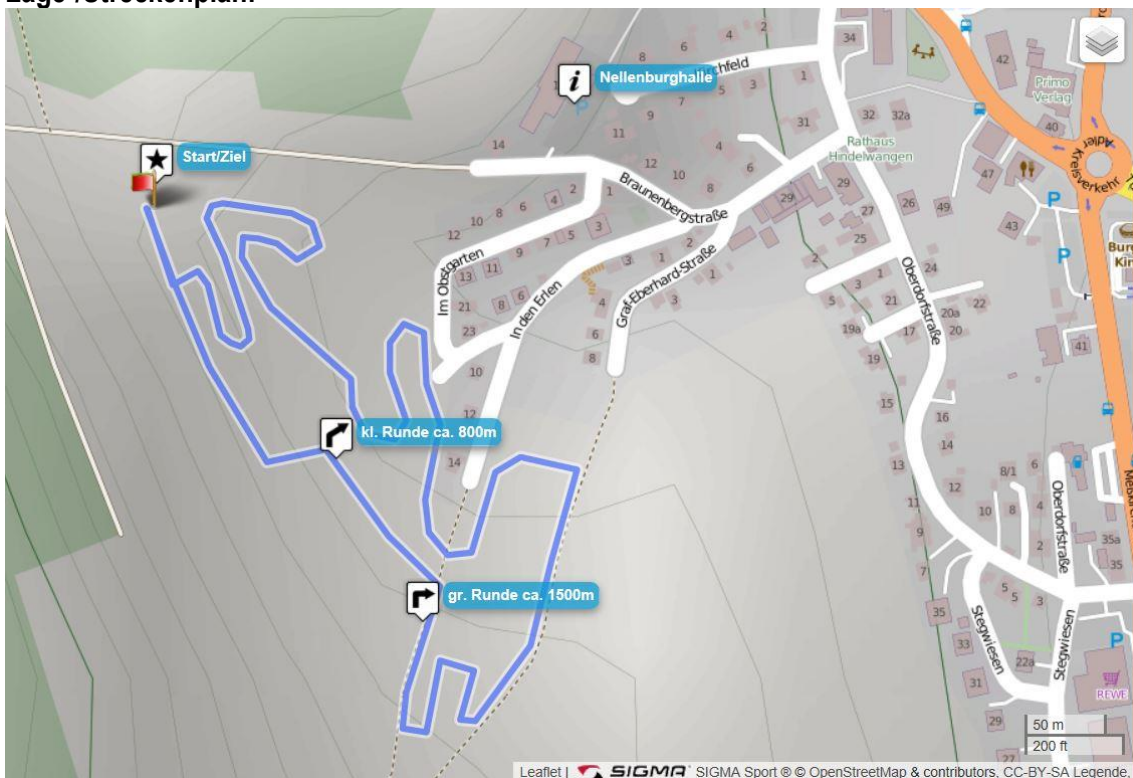
Anreise:

Navi-Adresse: Brauenbergstr.16, 78333 Stockach
Breitengrad 47.860888 Längengrad: 8.999841

Aus Richtung Stuttgart: A81 Richtung Singen; am Kreuz Hegau auf die A98 in Richtung Stockach wechseln. Die A98 an Ausfahrt 12 (Stockach-West) verlassen und auf B313 bis Brauenbergstraße fahren, dann links auf Brauenbergstr. abbiegen.

Parkplätze: Im Industriegebiet Himmelreich, Im Eschle, ca. 200m Fußweg zur Nellenburghalle

Lage-/Streckenplan:



BADISCHER LEICHTATHLETIK-VERBAND E.V.

Am Fächerbad 5, 76131 Karlsruhe
Tel. +49 721 18385-0 Fax +49 721 18385-20
E-Mail gs@blv-online.de Internet www.blv-online.de

WÜRTT. LEICHTATHLETIK-VERBAND E.V.

Fritz-Walter-Weg 19, 70372 Stuttgart
Tel. +49 711 28077701 Fax +49 711 28077720
E-Mail info@wlv-sport.de Internet www.wlv-sport.de